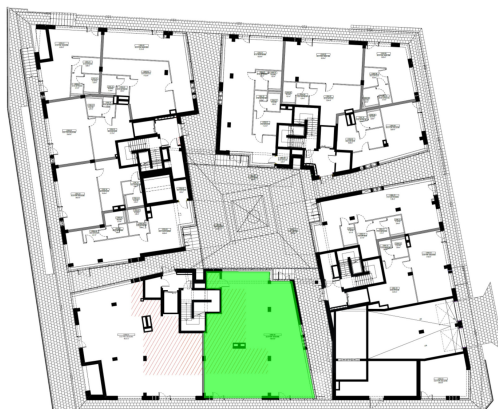
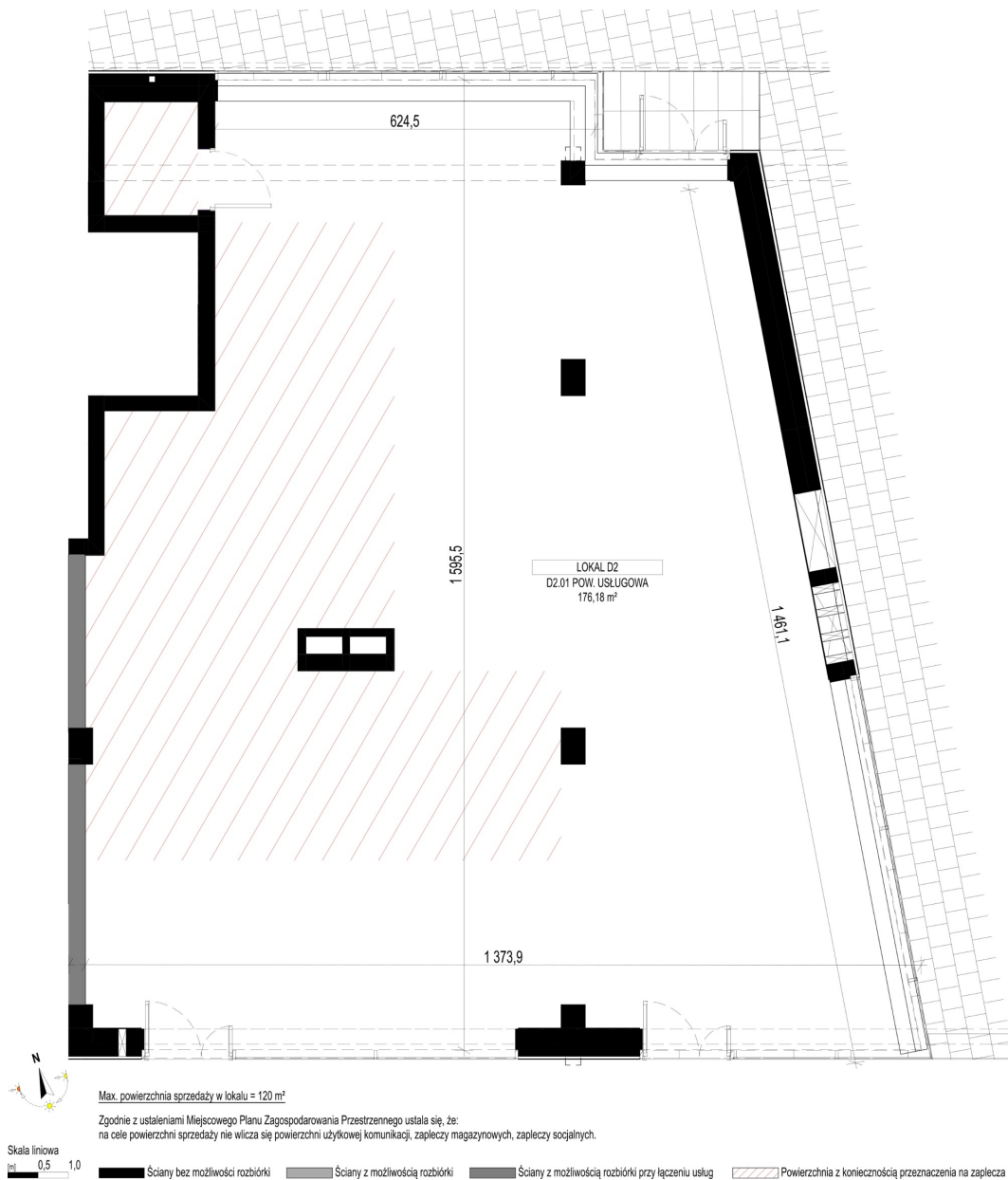


## Św. Rocha Bud.1 lokal usł. D2



|                                    |                       |
|------------------------------------|-----------------------|
| <b>Numer:</b>                      | D2                    |
| <b>Piętro:</b>                     | Parter                |
| <b>Metraż:</b>                     | 176,18 m <sup>2</sup> |
| <b>Cena netto / m<sup>2</sup>:</b> | 11 500 zł             |
| <b>Cena netto:</b>                 | 2 026 070 zł          |

Dane zawarte w powyższej karcie mieszkania są wyłącznie informacją handlową i nie stanowią oferty w rozumieniu Kodeksu Cywilnego. Karta została sporządzona w oparciu o projekt budowlany, mogą wystąpić niewielkie różnice w powierzchniach związane z koordynacją branżową. Powierzchnie podano z uwzględnieniem wypraw tynkarskich i wykończeń. Przedstawiona aranżacja mieszkania ma charakter poglądowy.