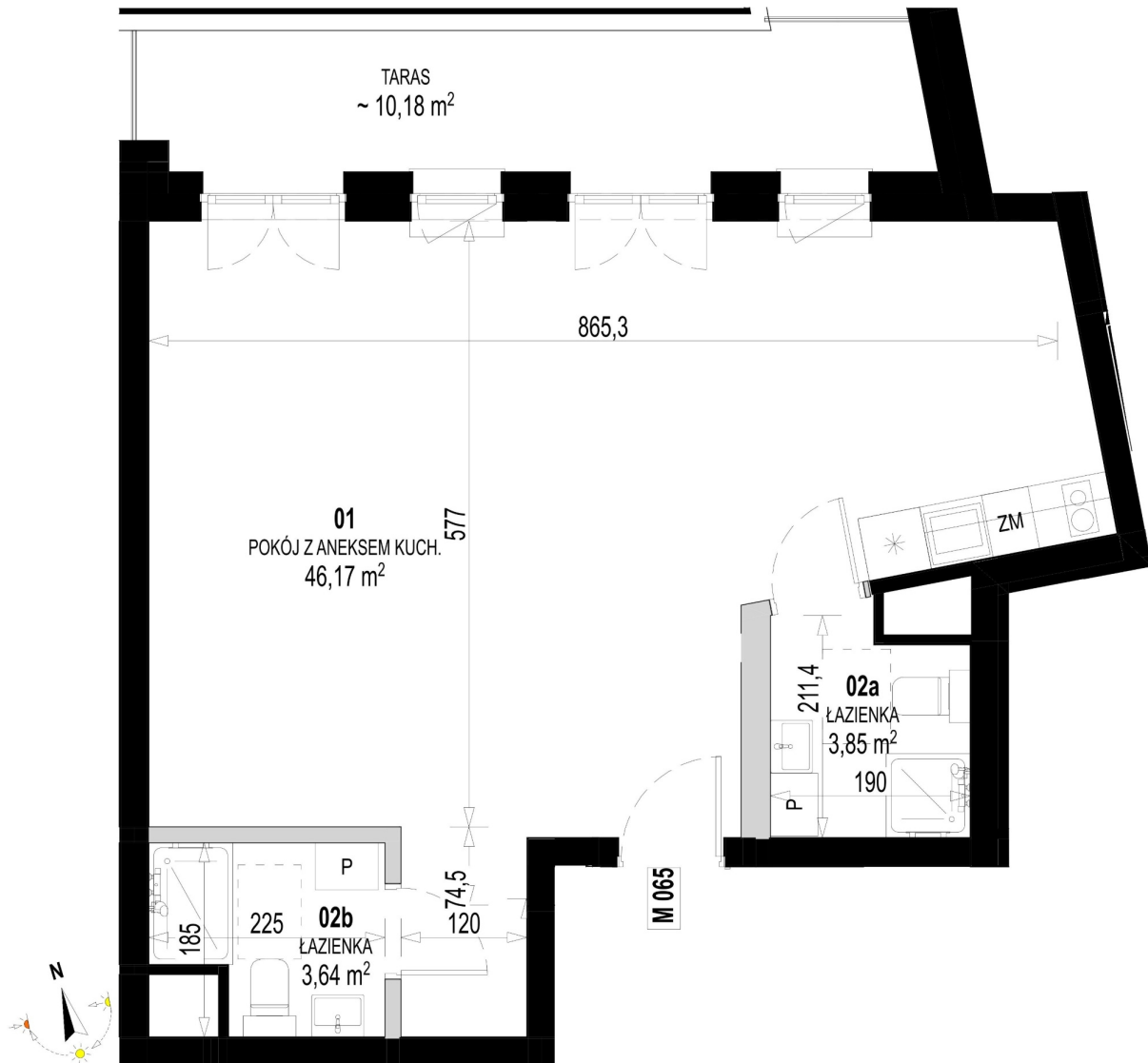


## Św. Rocha Bud.1 mieszkanie 65



Skala liniowa

[m] 0,5 1,0

■ Ściany bez możliwości rozbiórki

■ Ściany z możliwością rozbiórki



Numer:	65
Klatka:	3
Piętro:	Piętro I
Metraż:	53,66 m²
Pokoje:	1
Cena brutto / m²:	11 400 zł
Cena brutto:	611 724 zł
Dodatkowo:	Taras ok.: 10,18 m²

Dane zawarte w powyższej karcie mieszkania są wyłącznie informacją handlową i nie stanowią oferty w rozumieniu Kodeksu Cywilnego. Karta została sporządzona w oparciu o projekt budowlany, mogą wystąpić niewielkie różnice w powierzchniach związane z koordynacją branżową. Powierzchnie podano z uwzględnieniem wypraw tynkarskich i wykończeń. Przedstawiona aranżacja mieszkania ma charakter poglądowy.