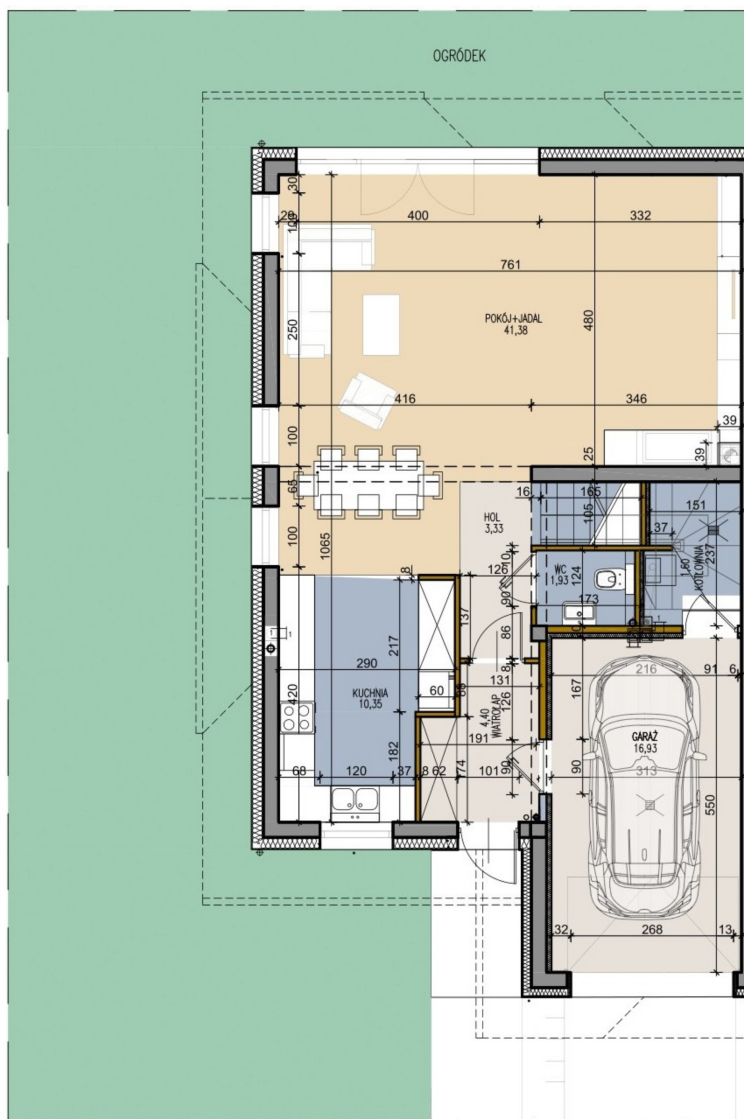


## Oaza Horodniany 12 mieszkanie 12a



### LEGENDA

- ŚCIANA Z MOŻLIWOŚCIĄ ROZBIÓRKI
- ŚCIANY NIEROZBIERALNE

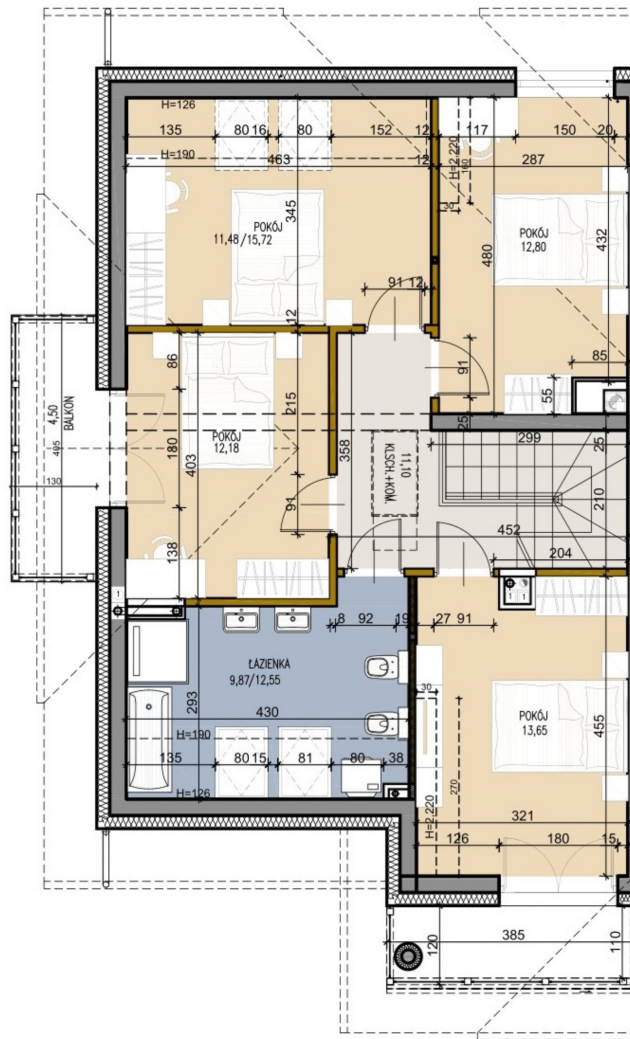
### PARTER



<b>Numer:</b>	12a
<b>Metraż:</b>	132,47 m <sup>2</sup>
<b>Pokoje:</b>	5
<b>Cena brutto / m<sup>2</sup>:</b>	6 098 zł
<b>Cena brutto:</b>	807 867 zł
<b>Dodatkowo:</b>	garaż: 16,93 m <sup>2</sup> , kotłownia: 1,60 m <sup>2</sup>

Dane zawarte w powyższej karcie mieszkania są wyłącznie informacją handlową i nie stanowią oferty w rozumieniu Kodeksu Cywilnego. Karta została sporządzona w oparciu o projekt budowlany, mogą wystąpić niewielkie różnice w powierzchniach związane z koordynacją branżową. Powierzchnie podano z uwzględnieniem wypraw tynkarskich i wykończeń. Przedstawiona aranżacja mieszkania ma charakter poglądowy.

## Oaza Horodniany 12 mieszkanie 12a



### PIĘTRO



<b>Numer:</b>	12a
<b>Metraż:</b>	132,47 m <sup>2</sup>
<b>Pokoje:</b>	5
<b>Cena brutto / m<sup>2</sup>:</b>	6 098 zł
<b>Cena brutto:</b>	807 867 zł
<b>Dodatkowo:</b>	garaż: 16,93 m <sup>2</sup> , kotłownia: 1,60 m <sup>2</sup>

Dane zawarte w powyższej karcie mieszkania są wyłącznie informacją handlową i nie stanowią oferty w rozumieniu Kodeksu Cywilnego. Karta została sporządzona w oparciu o projekt budowlany, mogą wystąpić niewielkie różnice w powierzchniach związane z koordynacją branżową. Powierzchnie podano z uwzględnieniem wypraw tynkarskich i wykończeń. Przedstawiona aranżacja mieszkania ma charakter poglądowy.