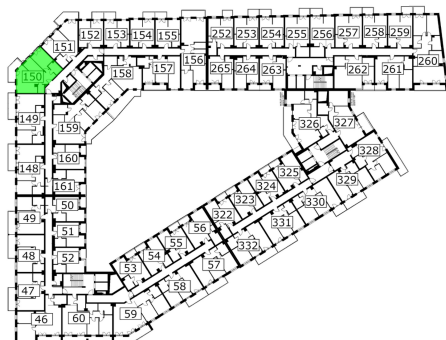


## Młynowa bud. 1 mieszkanie 150



- ściana z możliwością rozbiórki
- ściana bez możliwości rozbiórki



<b>Numer:</b>	150
<b>Klatka:</b>	2
<b>Piętro:</b>	Piętro IV
<b>Metraż:</b>	57,59 m <sup>2</sup>
<b>Pokoje:</b>	3
<b>Cena brutto / m<sup>2</sup>:</b>	12 800 zł
<b>Cena brutto:</b>	737 152 zł

Dane zawarte w powyższej karcie mieszkania są wyłącznie informacją handlową i nie stanowią oferty w rozumieniu Kodeksu Cywilnego. Karta została sporządzona w oparciu o projekt budowlany, mogą wystąpić niewielkie różnice w powierzchniach związane z koordynacją branżową. Powierzchnie podano z uwzględnieniem wypraw tynkarskich i wykończeń. Przedstawiona aranżacja mieszkania ma charakter poglądowy.