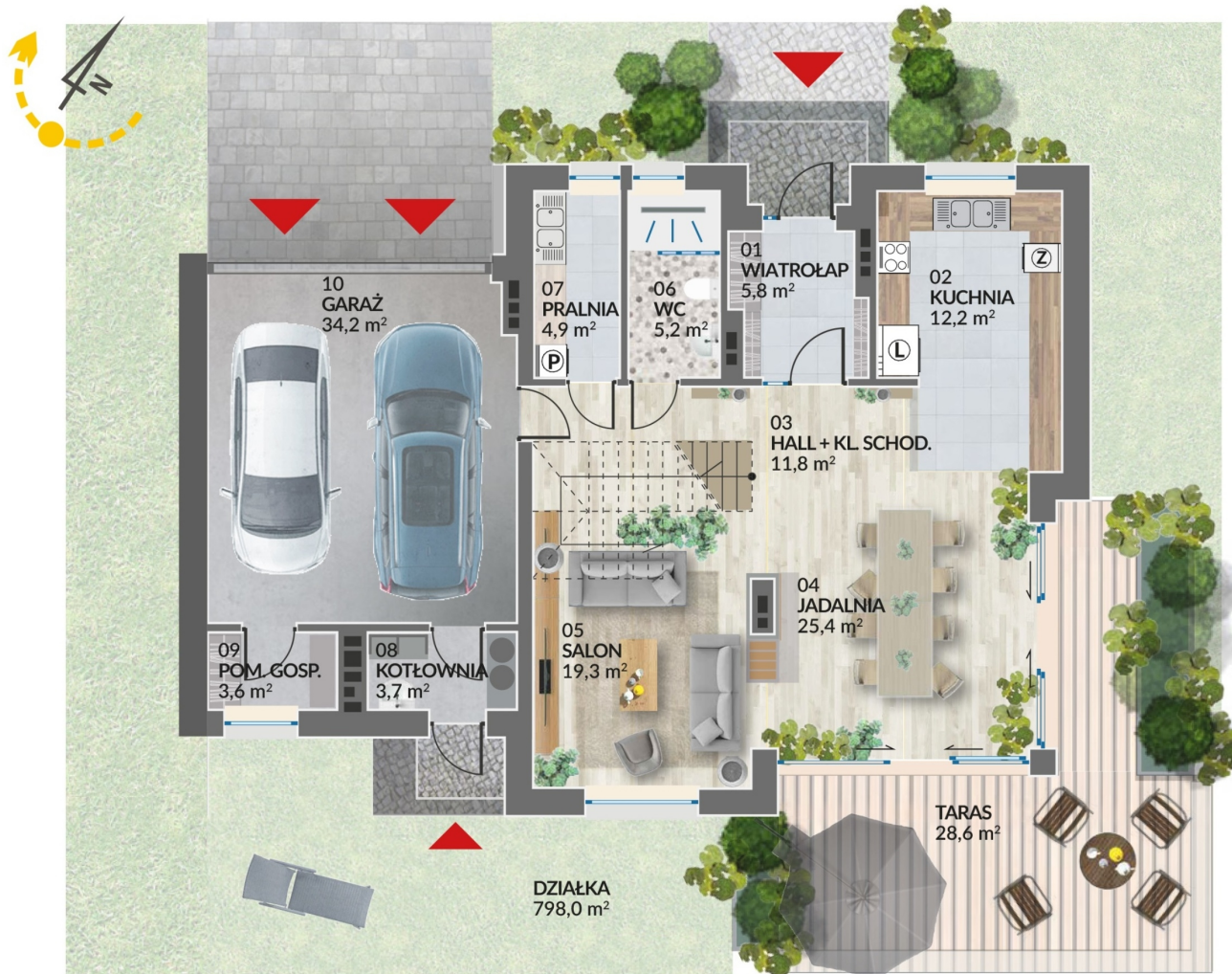


Ruczaj Residence 10



Rzut parteru

0m 1 2 3 4 5 6 7



Metraż:	246,90 m ²
Pokoje:	7
Cena brutto / m²:	11 543 zł
Cena brutto:	2 850 000 zł
Powierzchnia:	798,00 m ²

Dane zawarte w powyższej karcie mieszkania są wyłącznie informacją handlową i nie stanowią oferty w rozumieniu Kodeksu Cywilnego. Karta została sporządzona w oparciu o projekt budowlany, mogą wystąpić niewielkie różnice w powierzchniach związane z koordynacją branżową. Powierzchnie podano z uwzględnieniem wypraw tynkarskich i wykończeń. Przedstawiona aranżacja mieszkania ma charakter poglądowy.

Ruczaj Residence 10

LOKAL 10

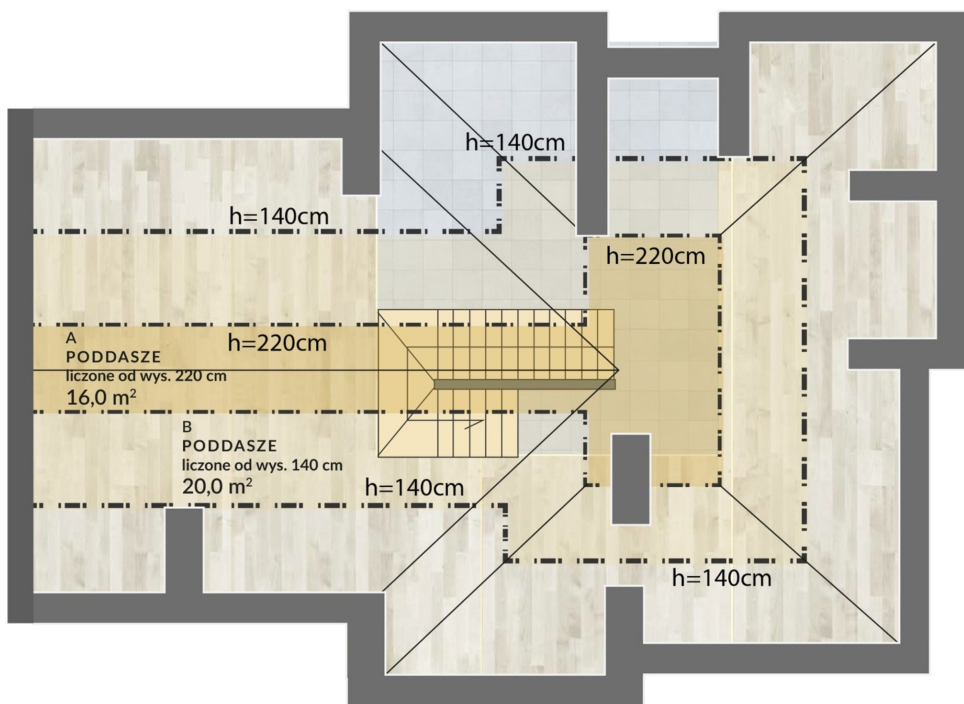
RZUT PIĘTRA



Metraż:	246,90 m ²
Pokoje:	7
Cena brutto / m²:	11 543 zł
Cena brutto:	2 850 000 zł
Powierzchnia:	798,00 m ²

Dane zawarte w powyższej karcie mieszkania są wyłącznie informacją handlową i nie stanowią oferty w rozumieniu Kodeksu Cywilnego. Karta została sporządzona w oparciu o projekt budowlany, mogą wystąpić niewielkie różnice w powierzchniach związane z koordynacją branżową. Powierzchnie podano z uwzględnieniem wypraw tynkarskich i wykończeń. Przedstawiona aranżacja mieszkania ma charakter poglądowy.

Ruczaj Residence 10



Rzut poddasza



Metraż:	246,90 m ²
Pokoje:	7
Cena brutto / m²:	11 543 zł
Cena brutto:	2 850 000 zł
Powierzchnia:	798,00 m ²

Dane zawarte w powyższej karcie mieszkania są wyłącznie informacją handlową i nie stanowią oferty w rozumieniu Kodeksu Cywilnego. Karta została sporządzona w oparciu o projekt budowlany, mogą wystąpić niewielkie różnice w powierzchniach związane z koordynacją branżową. Powierzchnie podano z uwzględnieniem wypraw tynkarskich i wykończeń. Przedstawiona aranżacja mieszkania ma charakter poglądowy.